

Domenica 11.9 ore 11

BIANCO

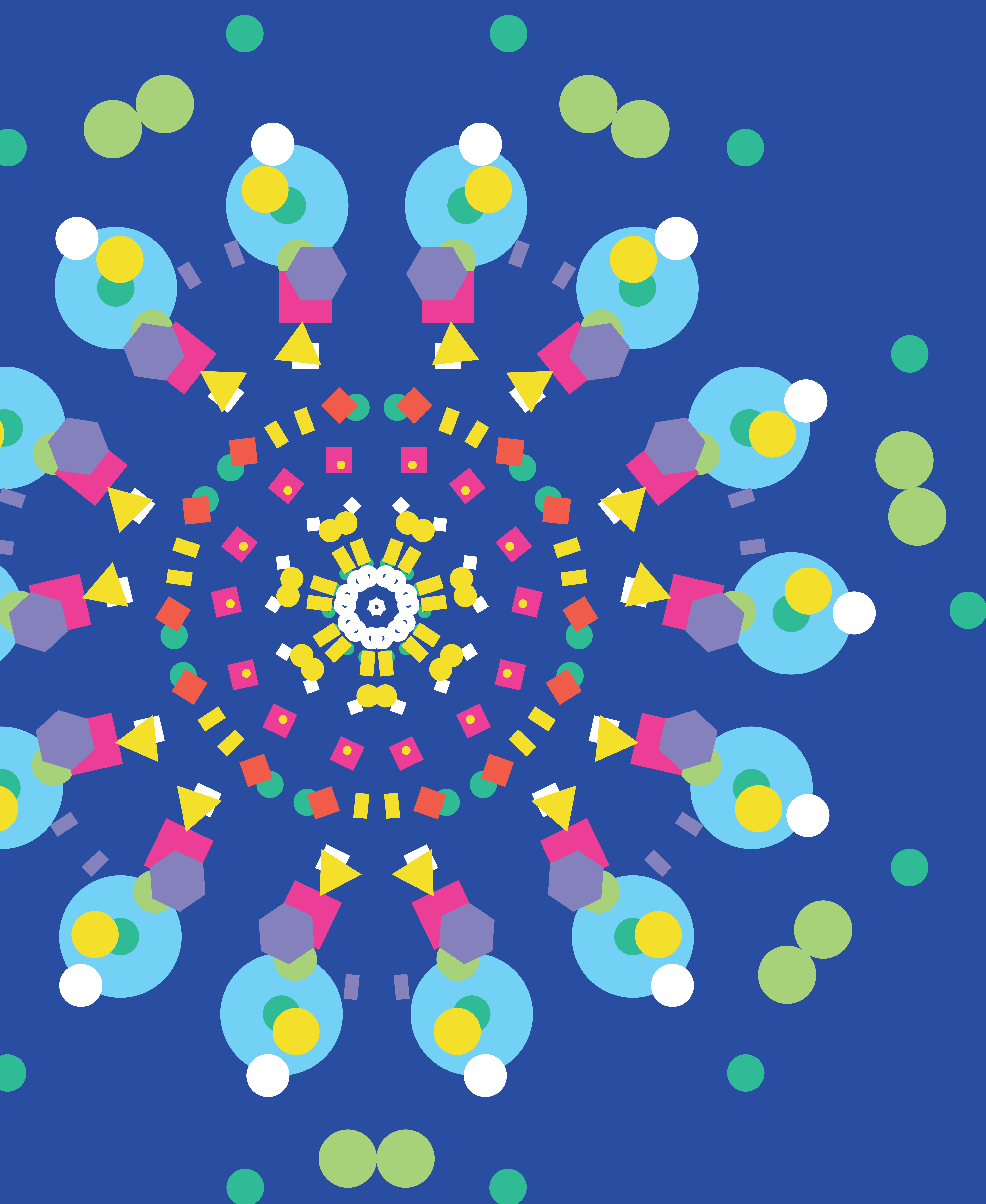
**ZONE POLARI E MONTAGNE:
L'URGENZA DEGLI AMBIENTI ESTREMI
DIALOGO CON CARLO BARBANTE,
CHIARA MONTANARI
E FABIANO VENTURA.**

MODERA MASSIMO SIDERI

BAM Park Ambassador

V O L V O

 **ASSITECA**
consultative broke



Domenica 29.5 ore 11

VERDE

TERRA, SUOLO, PIANETA:

PER NON RIMANERE IN SUPERFICIE

DIALOGO CON IL MINISTRO ENRICO GIOVANNINI,

FEDERICA GASBARRO E MATTEO DI CASTELNUOVO

Domenica 12.6 ore 11

BLU

L'ECOSISTEMA AZZURRO DEL NOSTRO PIANETA

CON AMBROGIO BECCARIA,

SANDRO CARNIEL E LUISA CRISTINI.

in collaborazione con One Ocean Foundation

Domenica 11.9 ore 11

BIANCO

ZONE POLARI E MONTAGNE:

L'URGENZA DEGLI AMBIENTI ESTREMI

DIALOGO CON CARLO BARBANTE,

CHIARA MONTANARI E FABIANO VENTURA

Domenica 9.10 ore 11

GRIGIO

BIODIVERSITÀ URBANA: AL DI LÀ DEL VERDE IN CITTÀ

CON STEFANO BOERI E MARIA CHIARA CARROZZA

**TUTTI GLI INCONTRI SONO
MODERATI DA MASSIMO SIDERI**

Si ringrazia per il generoso contributo il Comitato Scientifico presieduto dal professor **Marco Riva**, Neurochirurgo, Humanitas University con **Francesca Colombo**, Direttore Generale e Culturale BAM – Biblioteca degli Alberi Milano, Fondazione Riccardo Catella, **Silvia De Bianchi**, Ricercatrice di Logica e Filosofia della Scienza, Università Statale, **Federica Gasbarro** - Biologa, Attivista Climatica, **Riccardo Pietrabissa** - Rettore, IUSS Pavia, **Donatella Sciuto** – Prorettore vicario, Politecnico di Milano, **Massimo Sideri** - Inviato ed Editorialista Corriere della Sera, Direttore scientifico Rcs Academy Innovation e **Roberto Stringa** – Direttore Generale, Fondazione Corriere della Sera

BAM Park Ambassador

V O L V O

 **ASSITECA**
consultative broke