

# SULLE TRACCE DEI GHIACCIAI ON THE TRAIL OF THE GLACIERS

Museo Nazionale della Montagna  
26 maggio - 30 agosto 2020

Il Museo Nazionale della Montagna di Torino è lieto di annunciare la riapertura al pubblico, con la mostra *Sulle tracce dei ghiacciai. On the Trail of the Glaciers*, martedì 26 maggio.

*Sulle tracce dei ghiacciai. On the Trail of the Glaciers* è un progetto internazionale in bilico tra documentazione fotografica e ricerca scientifica realizzato da **Fabiano Ventura**, all'interno del quale i due campi di indagine analizzano e rilevano gli effetti dei cambiamenti climatici sulle masse glaciali negli ultimi cento anni.

Fotografo di montagna e ideatore del progetto, Ventura ha ripercorso le tracce dei primi fotografi ed esploratori di fine Ottocento e primi Novecento insieme a un team di ricercatori, registi e fotografi. L'esperienza si è posta come obiettivo la realizzazione di una serie di fotografie che ritraggono le storiche vedute dall'esatto punto geografico e nello stesso periodo dell'anno di quelle del passato. La comparazione visiva e le misurazioni scientifiche sul campo documentano il cambiamento e l'inarrestabile fusione dei ghiacci.

Al Museomontagna viene presentata una selezione delle immagini più rappresentative frutto delle prime cinque spedizioni che compongono il progetto *Sulle tracce dei ghiacciai*. I confronti fotografici e le immagini di backstage raccontano le prime cinque spedizioni del progetto, tenutesi nelle catene montuose del **Karakorum** (2009), del **Caucaso** (2011), dell'**Alaska** (2013), delle **Ande** (2016) e dell'**Himalaya** (2018). In mostra, in anteprima, anche una panoramica del ghiacciaio del Lys al **Monte Rosa** realizzata in occasione della pre-spedizione **Alpi 2020**. Completa l'esposizione la **video installazione interattiva** dal titolo **In cammino nel tempo**, che permette ai visitatori di interagire con le immagini antiche e quelle moderne attraverso un'esperienza sensoriale sul tema del tempo.

La mostra è organizzata nell'ambito dei festeggiamenti del **150esimo anniversario** di **Ferrino**, azienda che come dichiara l'amministratore delegato **Anna Ferrino** è "profondamente radicata nel suo territorio. Per questa ragione abbiamo ritenuto importante rafforzare la storica collaborazione con il Museo Nazionale della Montagna, offrendo ai visitatori del museo l'opportunità di vedere a Torino un progetto che sosteniamo dal suo inizio e che quest'estate culminerà nella spedizione *Alpi 2020*".

Dal 26 maggio sarà visitabile anche la mostra *Qui c'è un mondo fantastico. Sguardi contemporanei sugli archivi del Museomontagna*, realizzata nell'ambito del progetto Interreg-Alcotra iAlp.

Attenzione: per la visita è necessario rispettare le misure di sicurezza ed essere muniti di mascherina.

## Museo Nazionale della Montagna "Duca Degli Abruzzi" – CAI Torino

Piazzale Monte dei Cappuccini 7  
10131 Torino  
011 6604104  
www.museomontagna.org  
Martedì - Domenica: 10 - 18

### Per info stampa:

#### Museomontagna

Ufficio stampa  
stampa.pr@museomontagna.org

#### Ferrino

Silvia Calvi  
s.calvi@ferrino.it

#### Associazione Macromicro

Michela Mazzali  
ufficiostampa@macromicro.it

#### Alessandro Marini

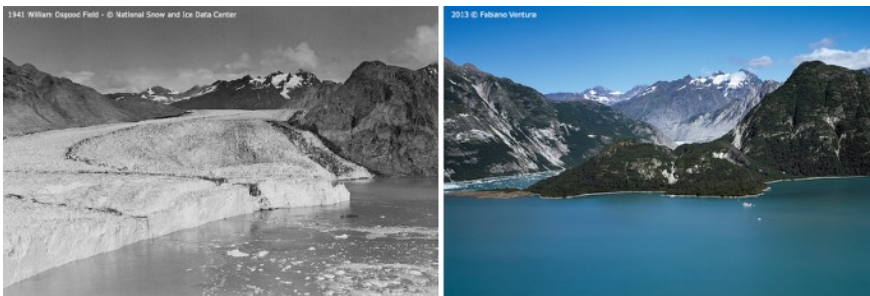
Social media manager  
communication@macromicro.it

## Daniela Berta dichiara

"Il Museomontagna accoglie con grande interesse il progetto *Sulle tracce dei ghiacciai*. L'iniziativa condivide l'attenzione di Ferrino per i cambiamenti che interessano la montagna contemporanea e per la cultura delle terre alte, sensibilità che avvicinano l'azienda alla nostra istituzione, anch'essa in procinto di compiere 150 anni nel 2024. L'esposizione si inserisce all'interno di un percorso iniziato nel 2018 con le mostre *Post Water* e *Under Water* e proseguito nel 2019 con *Tree Time*, volto a indagare le urgenze ambientali che vedono protagonista la montagna in questo inizio di XXI secolo. *Sulle tracce dei ghiacciai* va in questa direzione. Ci auguriamo che in questo periodo di emergenza sanitaria, in cui tutti siamo chiamati a rivolgere una nuova attenzione al benessere e agli equilibri ambientali, la mostra possa contribuire a veicolare una effettiva ecologia del pensiero su temi globali che travalicano inevitabilmente il nostro contesto di riferimento."

## Anna Ferrino dichiara

"La scelta di affiancare Fabiano Ventura nel suo ambizioso progetto nasce per molteplici ragioni. La prima è storica, poichè si tratta di un lavoro trasversale al percorso della nostra azienda e che ci invita a riflettere sull'importanza di preservare le montagne che hanno accompagnato questa lunga storia, permettendo ai nostri testimonial equipaggiati Ferrino di compiere sfide straordinarie e di scrivere pagine fondamentali della storia dell'alpinismo e dell'esplorazione. La seconda ragione è divulgativa: per la nostra azienda, i cui prodotti si rivolgono a chi ama trascorrere il tempo libero nella natura, è essenziale impegnarsi per sensibilizzare la comunità sull'importanza di preservare l'ambiente che ci circonda. Quest'anno la spedizione attraverserà le Alpi, portando in giro per l'Italia valori nei quali noi per primi crediamo fermamente: mi piace pensare che la spedizione *Alpi 2020* idealmente parta proprio qui da Torino, dove la nostra storia è nata nel 1870, e da un luogo simbolo per la storia dell'alpinismo italiano quale il Museo Nazionale della Montagna".



**Fabiano Ventura** è un fotografo paesaggista specializzato in tematiche ambientali. Dopo numerose partecipazioni a spedizioni scientifiche, fotografiche e alpinistiche, nei luoghi più selvaggi e remoti della Terra, dal 2007 è impegnato nel progetto *Sulle Tracce dei Ghiacciai* di cui è ideatore e direttore. La sua sensibilità al sempre più grave problema dei cambiamenti climatici lo ha portato in questi anni a concentrare gran parte della sua attività su un obiettivo: diffondere il più possibile tra il grande pubblico la conoscenza di questo fenomeno. Così, accompagnato da ricercatori e registi, è andato a fotografare dal vivo le incredibili trasformazioni dei ghiacciai più grandi del mondo e sta divulgando i risultati del suo lavoro attraverso la realizzazione di mostre, conferenze, programmi didattici, installazioni, documentari.

Una mostra del



A cura di



Nell'ambito del progetto



Main sponsor



Con

